

Adlerstein S von Engelhartsberg

Geotop-Nummer: 474R059 (ID: 6233OF0020)

Biotop-Nr.: X6233-033
Gemeinde/Stadt: WIESENTAL
Landkreis: Forchheim
Bezirk, Region: Oberfranken, Oberfranken-West
TK25, Flurkarte: 6233 Ebermannstadt, NW.079.09
Koordinaten: R: 4449154, H: 5517457
Geländehöhe: 530 m ü.NN
Naturraum: Noerdliche Frankenalb
Geol. Raumeinheit: Noerdliche Frankenalb

Kurzbeschreibung:
Der "Adlerstein", ein kleiner hoch aufragender Fels, ist mit einer Eisenleiter zu erklimmen. Von oben hat man einen fantastischen Rundblick.



Geototyp: Felsturm/-nadel
Zustand: gut erhalten,
Geologie: Frankendolomit (Malm)

Petrographie: Dolomitstein
Aufschluss-Art: Hanganriss/Felswand (natürlich)
Erschliessung: zugänglich
Größe: L: 5 m, B: 5 m, H: 8 m, F: 20 qm
Schutzstatus: nicht geschuetzt

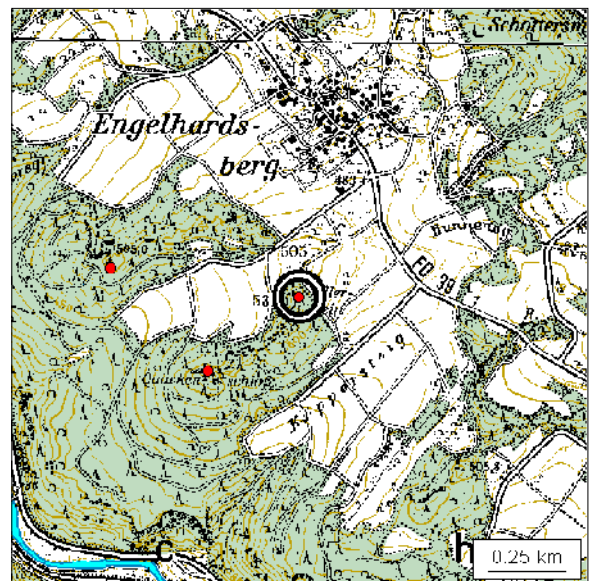
Referenz: LRA Forchheim
Erfasser: Bayer. Geol. Landesamt
Bearbeiter: Lagally, Eichhorn, Glaser, Brandt

Literatur: Mueller (1959)

Bewertung: (Stand: 13.02.2007)

Allgemeine geowiss. Bed.: gering bedeutend (ein Fachbereich)
Regionalgeologische Bed.: lokal bedeutend
Öffentliche Bedeutung: heimatkundlich bedeutend
Erhaltungszustand: nicht beeinträchtigt
Häufigkeit in der Region: häufig (über 7 gleichartig Geotope)
Verbreitung in Regionen: mehrfach (in 2 - 4 geol. Regionen)

Geowissenschaftlicher Wert: bedeutend
(geringwertig, bedeutend, wertvoll, besonders wertvoll)



Rasterdaten des Bayerischen Landesvermessungsamtes
Wiedergabe mit Genehmigung Nr. 6/94

